

Cordons LC HD Uniboot Réversibles Lite Linke

Caractéristiques Générales

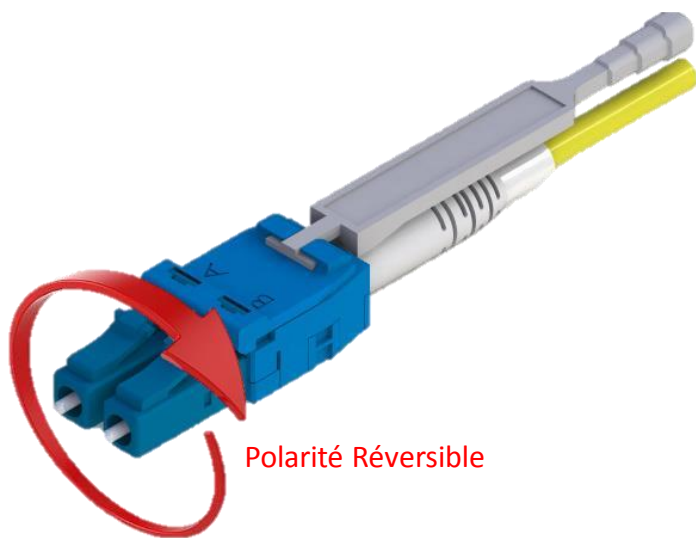
Le connecteur LC HD Uniboot combine un manchon unique avec un câble rond 3.0mm contenant deux fibres et permet un gain d'espace de brassage important. Ce concept répond parfaitement aux besoins de très haute densité des infrastructures de centre de données (datacenter) et aux réseaux de dernière génération.

Notre solution offre également une barrette de connexion permettant l'insertion et l'extraction du connecteur dans un environnement haute densité sans perturber les ports actifs.

La polarité du connecteur est réversible sur site avec un outillage séparé fourni en option.

Nos cordons LC HD Uniboot utilisent ce concept et sont préconisés pour le brassage de notre système modulaire à cassettes.

Nous proposons ainsi une solution de brassage de haute densité, fiable, performante et facile à déployer.



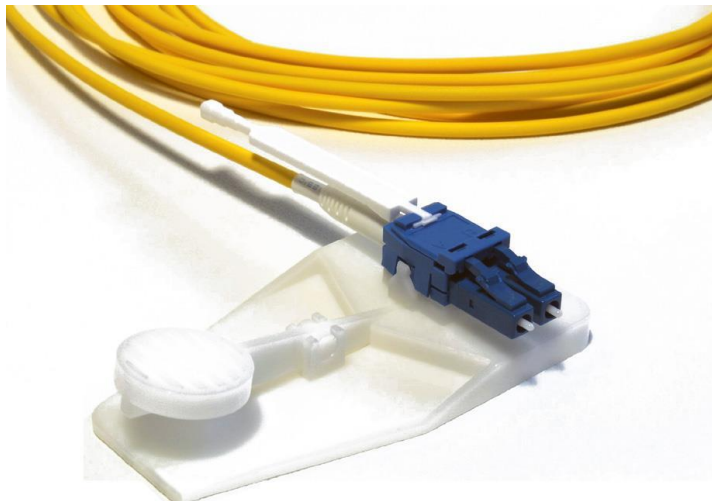
Polarité Réversible

Caractéristiques / Avantages

- Connecteur LC Duplex HD avec boot unique et câble rond 2F 3.0mm
- Optimise le gain d'espace de câblage et répond aux besoins de haute densité
- Compatible avec les traversées LC à encombrement réduit
- Retrait de la barre d'extraction possible pour sécurisation du réseau
- Inversion de la polarité possible (outil fourni en option)
- Conforme aux normes IEC 61574-20 & TIA/EIA 604-10A
- Existe en versions OM3/OM4, G.652.D/G.657.A2
- Connectique LC HD existe en versions UPC & APC
- Manchons flexibles et mini disponibles sur demande

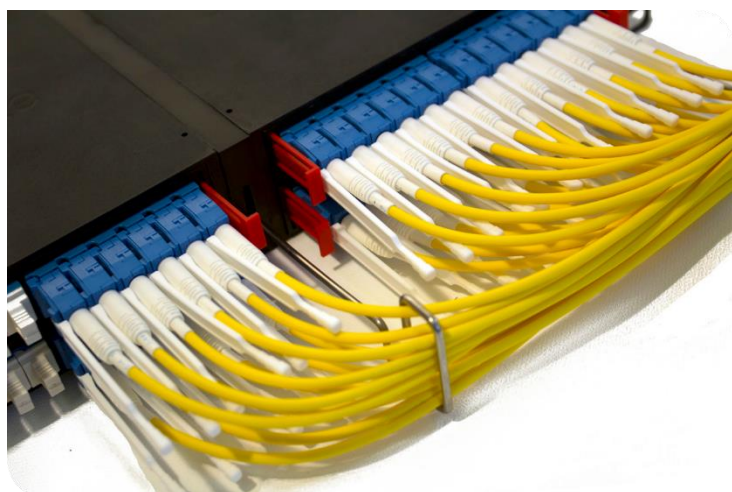
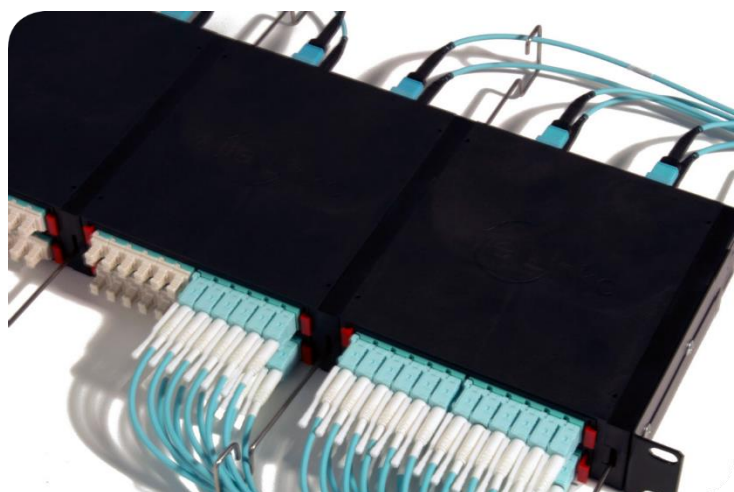
Caractéristiques Techniques

ÉLÉMENT	CARACTÉRISTIQUE
Câble	OS2 = Jaune OM3 / OM4 = Aqua Câble rond 2F 3,0mm de diamètre extérieur
Cage du connecteur	LC Multimode HD = Aqua LC Monomode HD = Bleu
Plages de températures	
Fonctionnement	-40°C/+80°C



Performances Optiques

CONNECTEUR	PERTE D'ATTÉNUATION STANDARD	PERTE D'ATTÉNUATION MAXIMUM	RÉFLECTANCE
<i>LC Elite Multimode</i>	0.08dB	0.15dB	N/A
<i>LC Elite Monomode</i>	0.10dB	0.15dB	>55dB



PARTENAIRE  Lite Linke

ZAE du Grand Pré—20 rue du Goulet—95640 MARINES
Tél : 01 30 39 92 03 / Fax : 01 34 32 02 95
Mail : contact@03db.com