

Rocades Multi MTP® Lite Linke

Rocades Multi MTP® Lite

Les rocades Multi MTP® Lite permettent de déployer jusqu'à quatre câbles MTP-MTP 12F en une seule rocade de construction robuste et compacte.

Le câble utilisé est de structure multitube à encombrement réduit et gaine extérieure LSZH noire avec deux épaisseurs de Kevlar® garantissant une très bonne tenue mécanique lors de l'installation.

Cette solution de câblage peut également être utilisée pour des applications dites QSFP permettant l'interconnexion de différents modules actifs transceivers (4x 12f MTP® to 4x 12f MTP®, 2x 24f MTP® to 2x 24f MTP®, 2x 24f MTP® to 4x12f MTP®, 2x 24f MTP® to 3x 16f MTP®) ou pour des applications hybrides 2x 24f MTP® vers 48 LC par exemple.

Le déploiement d'un tel câblage augmente le gain de temps d'installation et permet de répondre aux besoins de haute densité optique avec une solution fiable et compacte.



Rocades Multi MTP® Tuff

LSZH noire avec deux épaisseurs de Kevlar® et un élément central FRP garantissant une très bonne tenue mécanique lors de l'installation. Cette solution peut se déployer dans des environnements plus sévères que les solutions Lite.

Nous avons conçu un élément breakout résistant et compact qui combine les propriétés d'un presse étoupe pour la fixation dans les systèmes de brassage et d'un manchon arrière limitant le rayon de courbure du câble. Un tube de protection transparent peut venir se fixer sur cet élément et permettre le tirage de la rocade en toute sécurité.

Le déploiement d'un tel câblage augmente le gain de temps d'installation et permet de répondre aux besoins de très haute densité optique avec une solution fiable, compacte et résistante.



Caractéristiques / Avantages

- **Les connecteurs MTP® sont multifibres à haute densité** jusqu'à 24F et les traversées utilisées dans notre gamme sont à empreinte SC Simplex
- **Composants MTP® de gamme Elite** offrant des performances optiques optimisées
- **Les connecteurs MTP® utilisent le principe de connexion 'Push and Click'** pour une installation rapide et efficace des rocares
- **Nos connecteurs MTP® de gamme Elite** assurent un alignement uniforme et optimise le contact physique sur l'ensemble des 12 ou 24 fibres
- **Tous nos produits sont testés à 100%**: inspection visuelle de chaque connecteur, performances optiques et interférométrie
- **Totalement compatibles** avec toutes les connectivités MPO et **interopérables** avec les interfaces QSFP du marché

Caractéristiques Techniques Rocate Multi MTP® Tuff

ÉLÉMENT	CARACTÉRISTIQUE
Câble	OS2 = Câble Noir – Regainage 2,0mm Jaune OM3 / OM4 = Câble Noir – Regainage 2,0mm Aqua 48F- 60F: diamètre extérieur 10,4mm 72F: diamètre extérieur 11,2mm 84F-96F: diamètre extérieur 12,6mm 108F-144F: diamètre extérieur 16mm
Cage du connecteur	Multimode Elite = Aqua / Monomode Elite = Jaune
Plages de températures	Installation -10°C/+70°C Fonctionnement -40°C/+80°C

Conformité aux normes

- Codage couleur des fibres conforme aux normes TIA/EIA-568-C.3 & ISO/IEC11801
- Connecteurs conformes aux normes IEC-61754-7 & EIA/TIA-604-5
- Gaines LSZH conformes aux normes de flammabilité IEC 60332 Parties 1 & 3
- Rocaes MTP® conformes aux directives 2002/95/EC (RoHS) et REACH SvHC
- Paramètres géométriques de la fêrule MT selon norme IEC-60793
- Inspection visuelle des connecteurs selon norme IEC 61300-3-35

Applications

- Réseaux Fibres optiques pour Infrastructures de Centre de Données
- SAN – Fibre Channel
- 10G, 40G & 100G Ethernet IEEE802.3

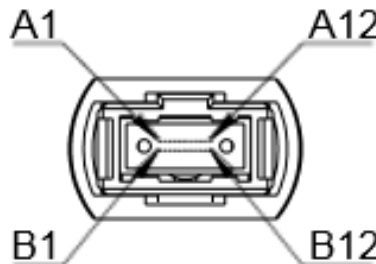
Caractéristiques Techniques Rocate Multi MTP® Lite

ÉLÉMENT	CARACTÉRISTIQUE
Câble	OS2 = Câble Noir – Regainage 2,0mm Jaune OM3 / OM4 = Câble Noir – Regainage 2,0mm Aqua 24F- 2 tubes de 12F - diamètre extérieur: 9,0mm 48F- 4 tubes de 12F - diamètre extérieur: 10-11mm
Cage du connecteur	Multimode Elite = Aqua / Monomode Elite = Jaune
Plages de températures	Installation -10°C/+70°C Fonctionnement -40°C/+80°C

Polarités MTP® 24F

(Croisé)

Fibre ligne A	Couleur	Fibre ligne B
A1	Bleu	B1
A2	Orange	B2
A3	Vert	B3
A4	Marron	B4
A5	Gris	B5
A6	Blanc	B6
A7	Rouge	B7
A8	Noir	B8
A9	Jaune	B9
A10	Violet	B10
A11	Rose	B11
A12	Aqua	B12
B1	- Bleu -	A1
B2	- Orange -	A2
B3	- Vert -	A3
B4	- Marron -	A4
B5	- Gris -	A5
B6	- Blanc -	A6
B7	- Rouge -	A7
B8	- Noir -	A8
B9	- Jaune -	A9
B10	- Violet -	A10
B11	- Rose -	A11
B12	- Aqua -	A12

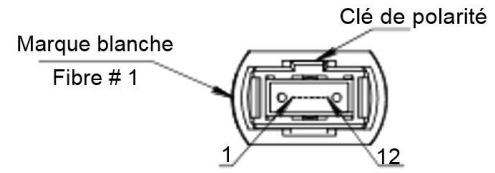


(Droit)

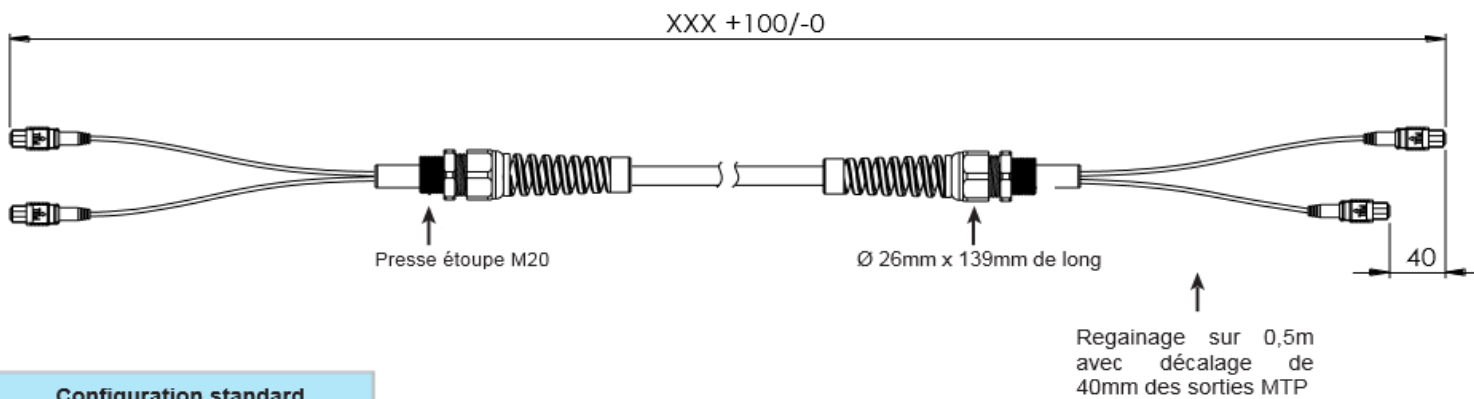
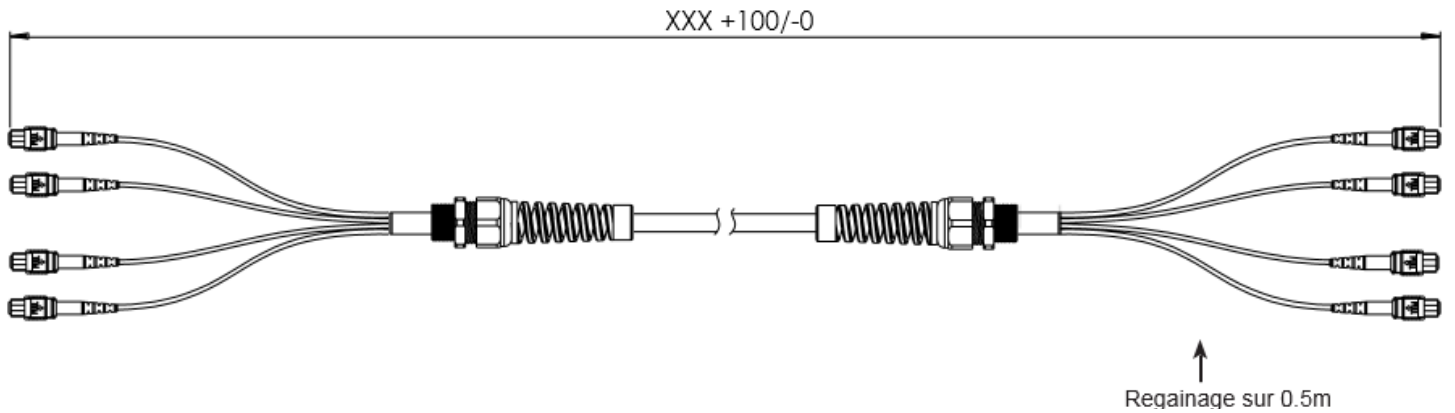
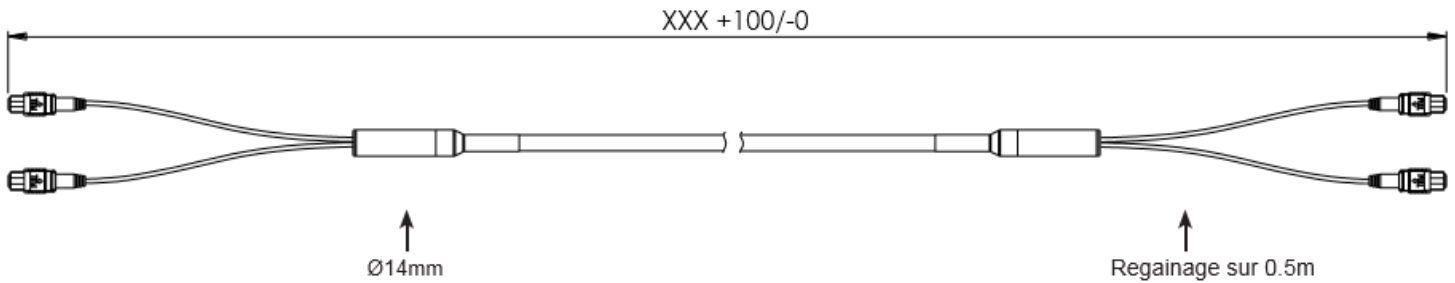
Fibre ligne A	Couleur	Fibre ligne B
A1	Bleu	A1
A2	Orange	A2
A3	Vert	A3
A4	Marron	A4
A5	Gris	A5
A6	Blanc	A6
A7	Rouge	A7
A8	Noir	A8
A9	Jaune	A9
A10	Violet	A10
A11	Rose	A11
A12	Aqua	A12
B1	- Bleu -	B1
B2	- Orange -	B2
B3	- Vert -	B3
B4	- Marron -	B4
B5	- Gris -	B5
B6	- Blanc -	B6
B7	- Rouge -	B7
B8	- Noir -	B8
B9	- Jaune -	B9
B10	- Violet -	B10
B11	- Rose -	B11
B12	- Aqua -	B12

Polarités MTP® 12F

Méthode A			Méthode B			Méthode C		
Couleur	Fibre #	Couleur	Couleur	Fibre #	Couleur	Couleur	Fibre #	Couleur
Bleu	1	Bleu	Bleu	1	Aqua	Bleu	1	Orange
Orange	2	Orange	Orange	2	Rose	Orange	2	Bleu
Vert	3	Vert	Vert	3	Violet	Vert	3	Marron
Marron	4	Marron	Marron	4	Jaune	Marron	4	Vert
Gris	5	Gris	Gris	5	Noir	Gris	5	Blanc
Blanc	6	Blanc	Blanc	6	Rouge	Blanc	6	Gris
Rouge	7	Rouge	Rouge	7	Blanc	Rouge	7	Noir
Noir	8	Noir	Noir	8	Gris	Noir	8	Rouge
Jaune	9	Jaune	Jaune	9	Marron	Jaune	9	Violet
Violet	10	Violet	Violet	10	Vert	Violet	10	Jaune
Pink	11	Aqua	Rose	11	Orange	Rose	11	Aqua
Aqua	12	Pink	Aqua	12	Bleu	Aqua	12	Rose

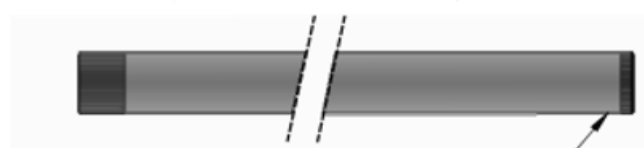


Rocades Multi MTP® Lite



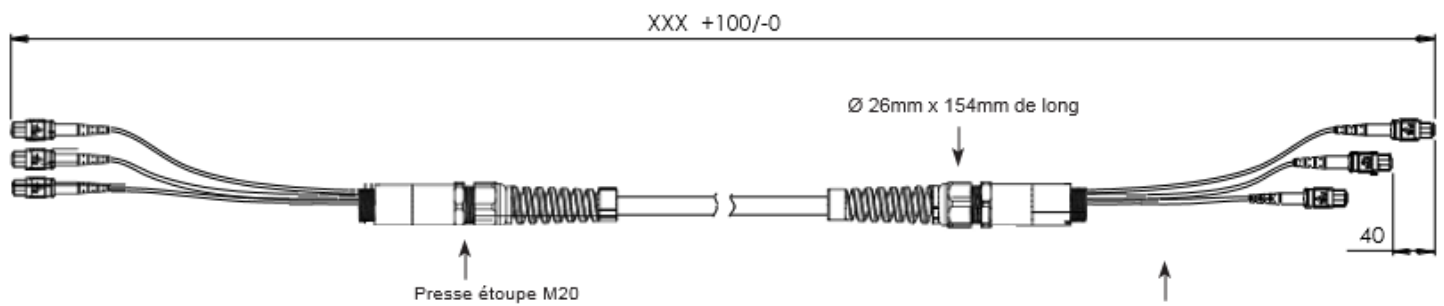
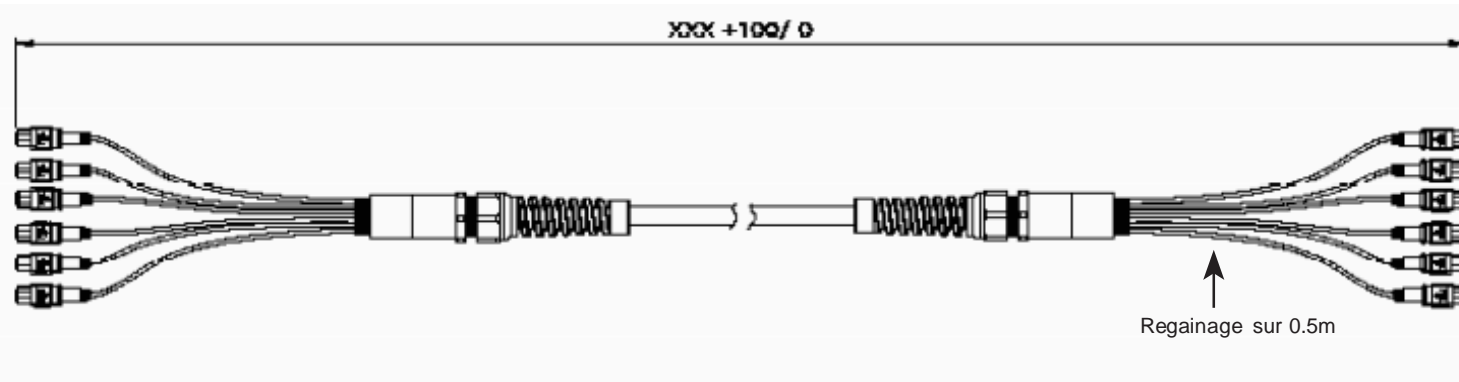
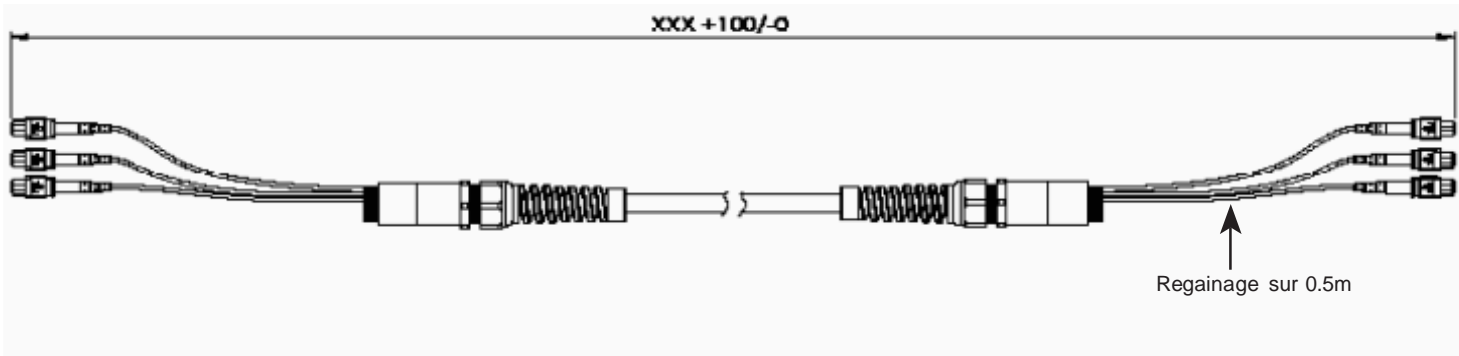
Configuration standard

Sorties MTP en peigne d'un côté avec tube de protection



Tube de protection transparent Ø28mm

Rocades Multi MTP® Tuff



Configuration standard

Sorties MTP en peigne d'un côté avec tube de protection

Regainage sur 1,5m avec décalage de 40mm des sorties MTP

Tube de protection transparent Ø28mm



PARTENAIRE Lite Linke

ZAE du Grand Pré—20 rue du Goulet—95640 MARINES
Tél : 01 30 39 92 03 / Fax : 01 34 32 02 95
Mail : contact@03db.com