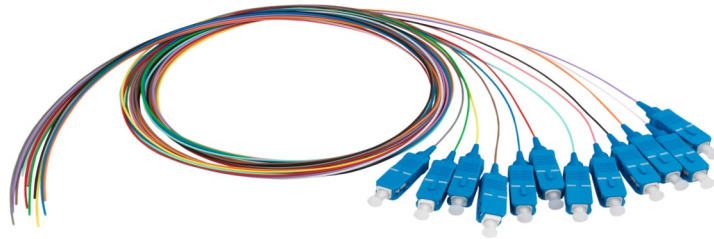



# LOT DE 12 PIGTAILS MONOMODE



## Codage des fibres selon les normes internationales

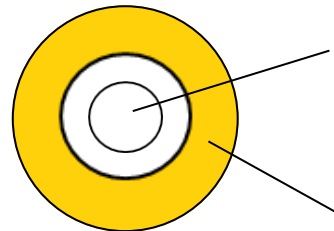
( bleu ; orange ; vert ; marron ; gris ; blanc ; rouge ; noir ; jaune ; violet ; rose ; aqua )

## Caractéristiques Générales

- Câble 900  $\mu\text{m}$  LSZH structure serrée
- Conforme aux normes :
  - ITU-T G652D
  - IEC-60332-1 (non propagation de la flamme)
  - IEC-60332-3 (non propagation de l'incendie)
  - IEC-61034 (norme d'émission de fumée)
- Conforme à la directive ROHS 
- Longueur standard : 1 mètre
- Connecteurs disponibles : SC-SC/APC-LC-LC/APC
- Affaiblissement : < 0,3 dB
- Réflectance : > 55 dB (UPC)  
> 65 dB (APC)
- Plage de température de fonctionnement/  
stockage : - 40 °C à + 75°C

## Caractéristiques de la fibre 900 $\mu\text{m}$

- Diamètre cœur de la fibre :  $9,2 \pm 0,4 \mu\text{m}$
- Diamètre gaine de la fibre :  $125 \pm 0,7 \mu\text{m}$
- Diamètre revêtement de la fibre :  $245 \pm 5 \mu\text{m}$
- Diamètre extérieur de la fibre :  $0,9 \pm 0,05 \text{ mm}$
- Type de fibre : Corning SMF-28e+
- Atténuation linéique de la fibre :  $\leq 0,35 \text{ dB/km @ } 1310 \text{ nm}$   
 $\leq 0,2 \text{ dB/km @ } 1550 \text{ nm}$



Corning SMF-28e+

Tight buffer- $\phi 0.9 \pm 0.05 \text{ mm}$